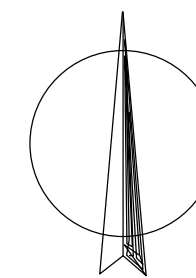
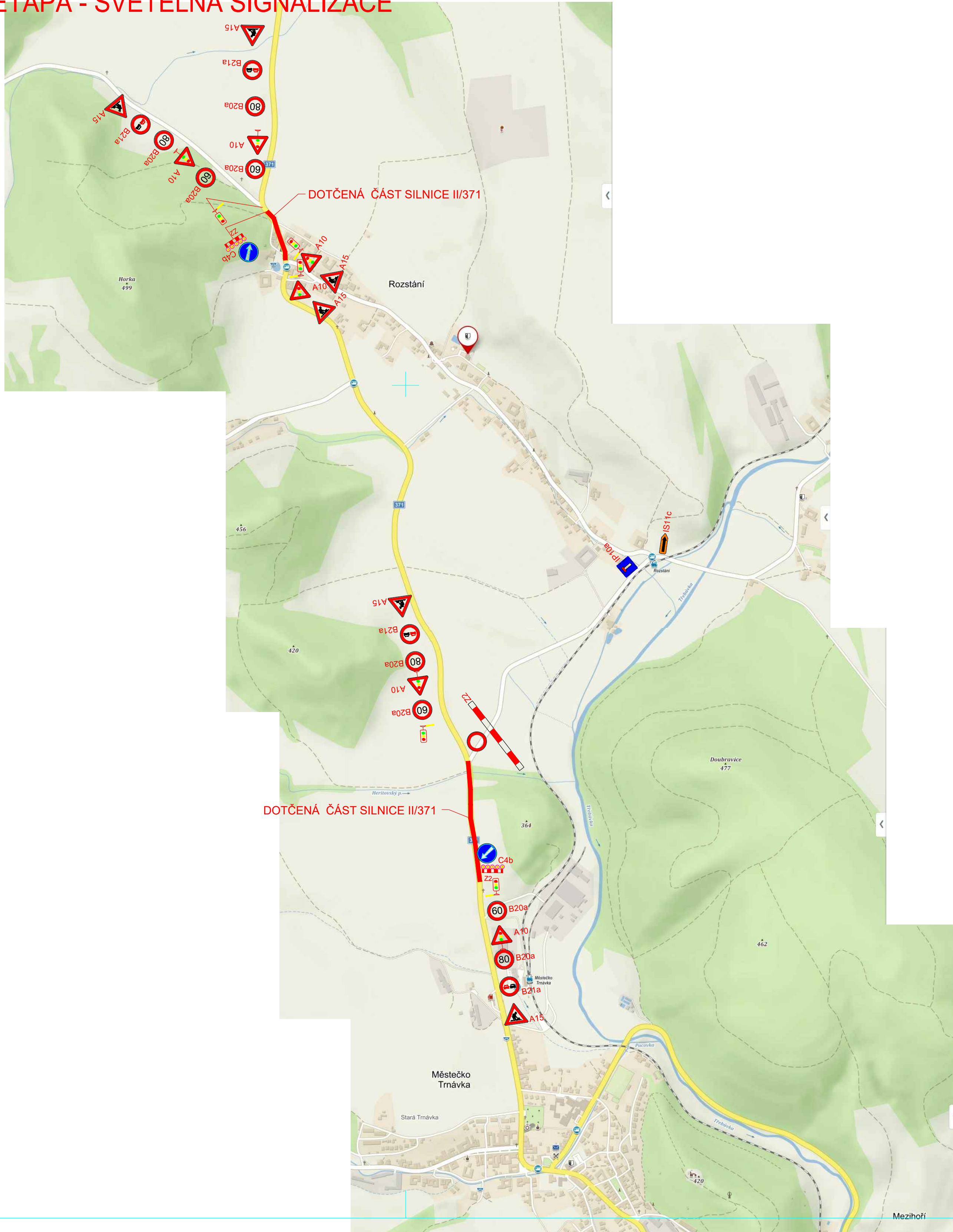


1:10 000



PŘECHODNÉ DOPRAVNÍ ZNAČENÍ



Kreslit:	ING. Z. NEUDERT		
Zpracoval:	ING. Z. NEUDERT		
Zodp. projektant:	ING. Z. NEUDERT		
Hlavní projektant:	ING. B. SHEJBAL		
Technická kontrola:	ING. B. SHEJBAL		
Kraj:	PARDUBICKÝ	Okres: SVITAVY	Obec: ROZSTÁNÍ-MĚSTEČKO TRNÁVKA
Investor:	PARDUBICKÝ KRAJ		
Akce:	MODERNIZACE SILNICE II/371 ROZSTÁNÍ - MĚSTEČKO TRNÁVKA		
Objekt:			
Obsah:	SITUACE - II. ETAPA - SVĚTELNÁ SIGNALIZACE		
<div style="display: flex; justify-content: space-between;"> <div> <p>Stupeň: PDPS</p> <p>Zak. č.: 4110 - 16 - 4</p> <p>Arch. č.: 3438</p> <p>Datum: 07/2018</p> <p>Formát: A4</p> </div> <div> <p>Měřítko: 1:10 000</p> <p>Kóty: M</p> </div> <div> <p>Číslo příl. výkresu: A 5.2.2</p> </div> </div>			